

**В** вагоне рядом с тобой едут десятки пассажиров. Веди себя так, чтобы не мешать им.

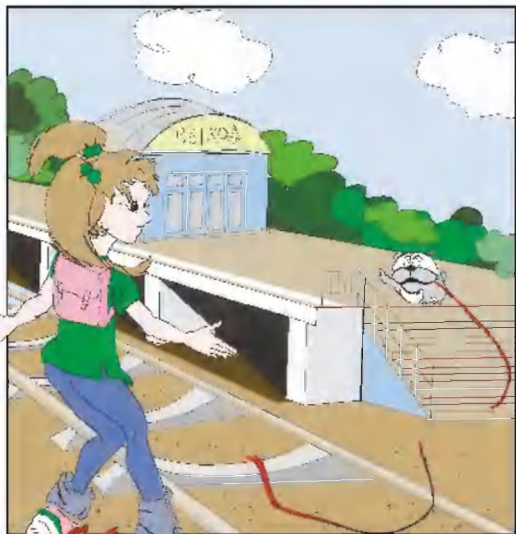
За нарушение порядка тебя могут высадить или доставить в милицию, а твоих родителей – оштрафовать.

# Н

Напряжение в проводах  
железной дороги —  
почти **30000 вольт.**

**Приближаться к ним на  
расстояние ближе 2-х метров  
опасно!**





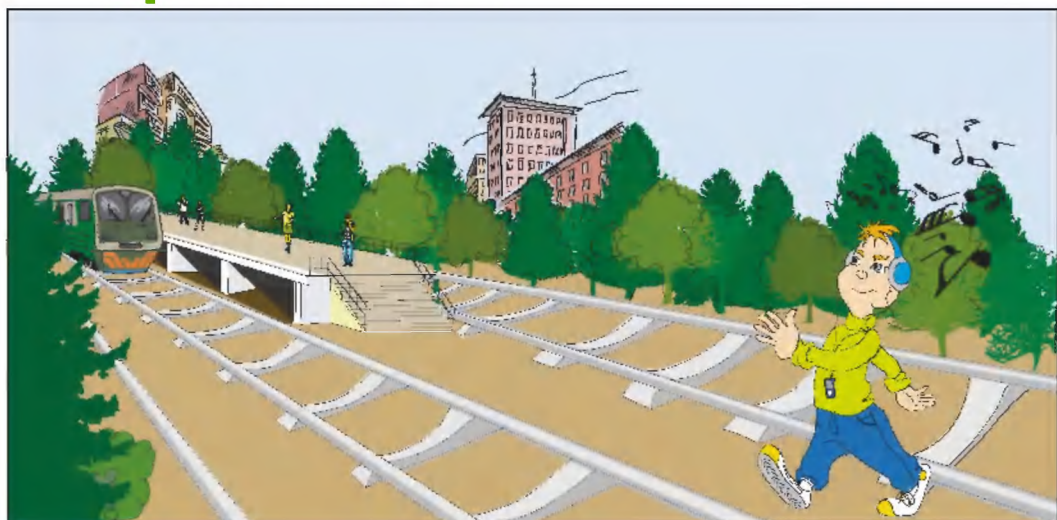
Для перехода через  
железнодорожные пути  
оборудованы специальные  
настилы, подземные и  
надземные переходы

Переходить через рельсы в  
других местах **Опасно.**

# К

огда подходишь к железной дороге, обязательно **сними наушники.**

Из-за громкой музыки ты можешь **не услышать шум приближающегося поезда.**





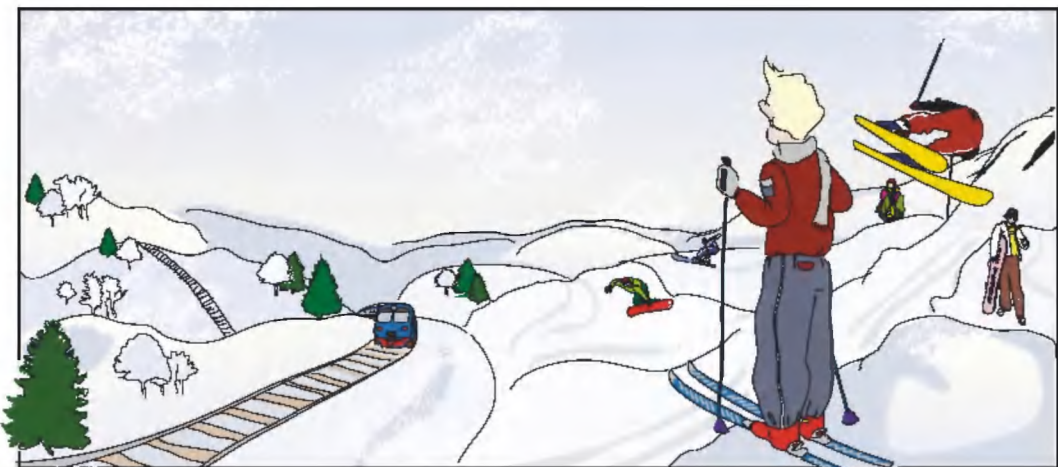
**Б**росать снежки и камни в проходящий поезд очень опасно.

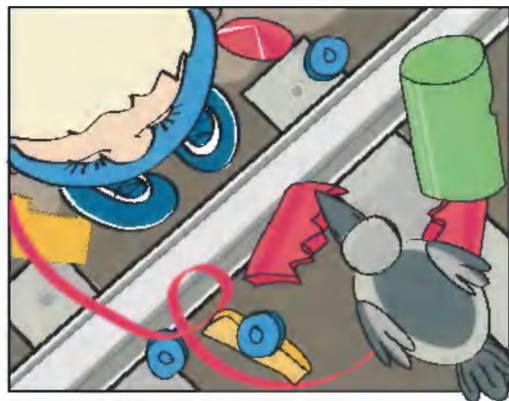
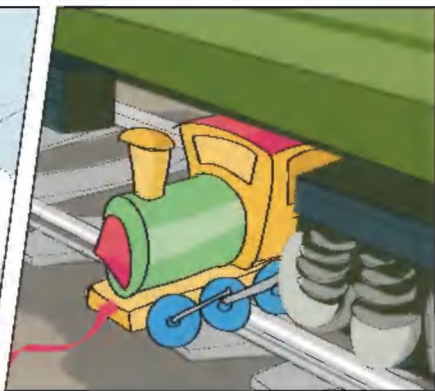
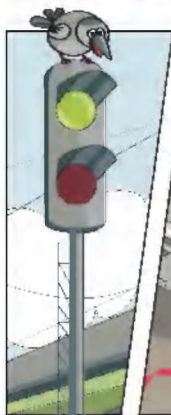
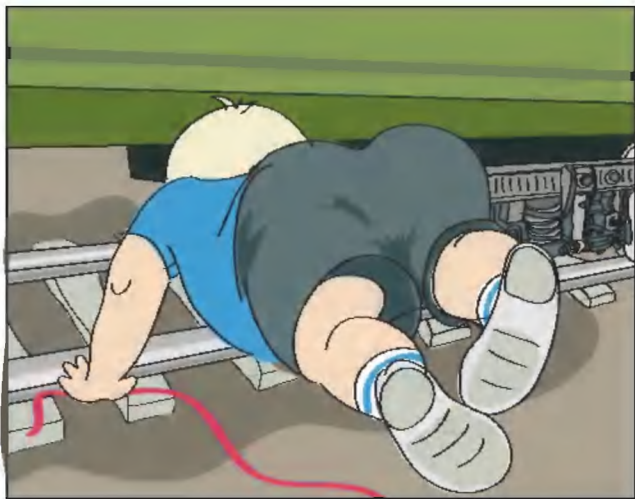
Можно разбить стекло и ранить машиниста или пассажиров.

# И

грать и бегать рядом с железнодорожными путями очень опасно!

Еще опаснее **СЪЕЗЖАТЬ** на санках или лыжах **\_\_\_\_\_** в сторону железной дороги.





**Д**

аже если очень спешишь,  
не подлезай под стоящий  
поезд и не перелезай через  
сцепку между вагонами.

Состав **может тронуться** в любой  
момент, и ты будешь ранен или  
погибнешь.



**П**рислоняться к дверям электрички или мешать им закрыться одинаково опасно. От толчка или внезапного открытия дверей ты можешь (  ) и попасть под колеса поезда.







**Н**

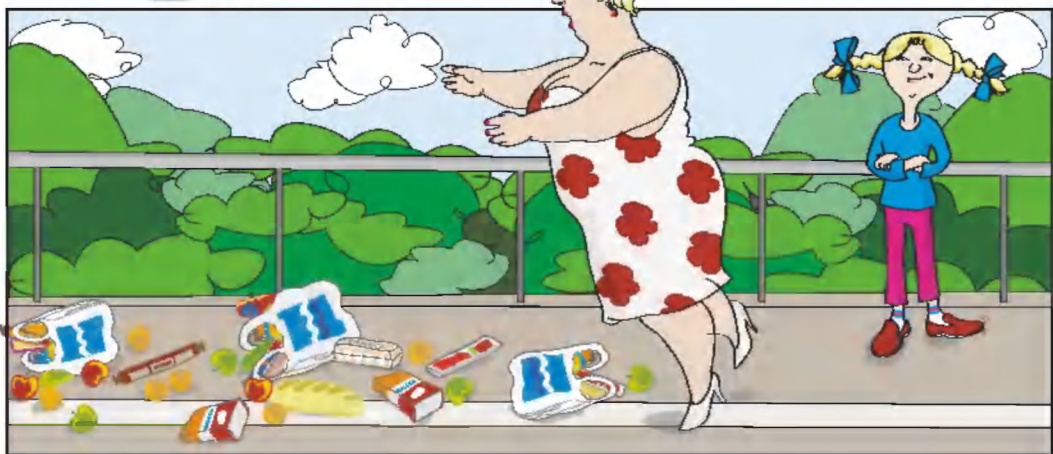
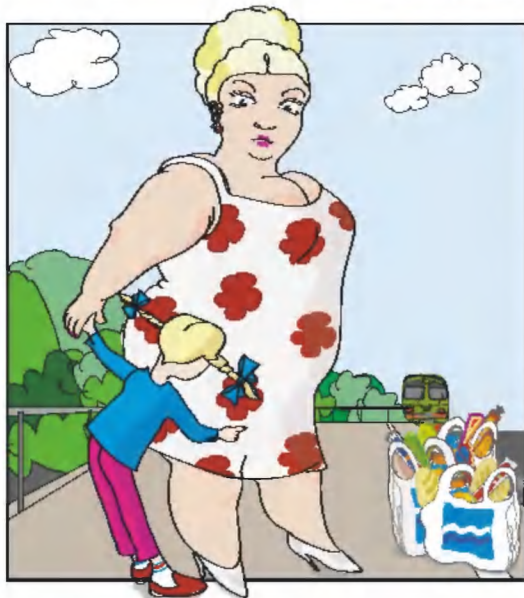
**е высовывайся  
из окна поезда.**

**При движении на большой  
скорости ты рискуешь  
получить серьезную травму.**

**Б**

елая ЛИНИЯ вдоль края платформы **показывает, где МОЖНО СТОЯТЬ, не опасаясь, что тебя заденут**

**выступающие части вагонов и локомотива. [ ] за нее!**



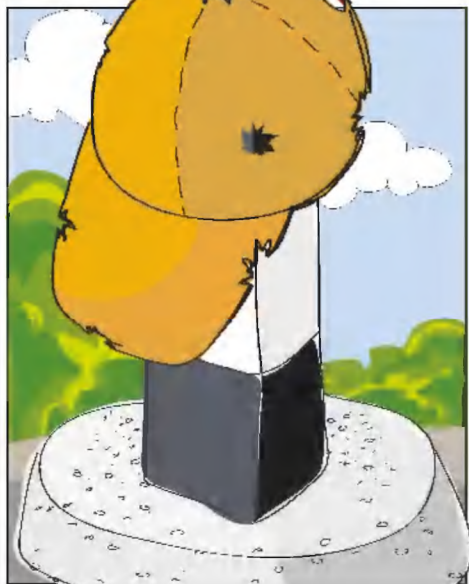
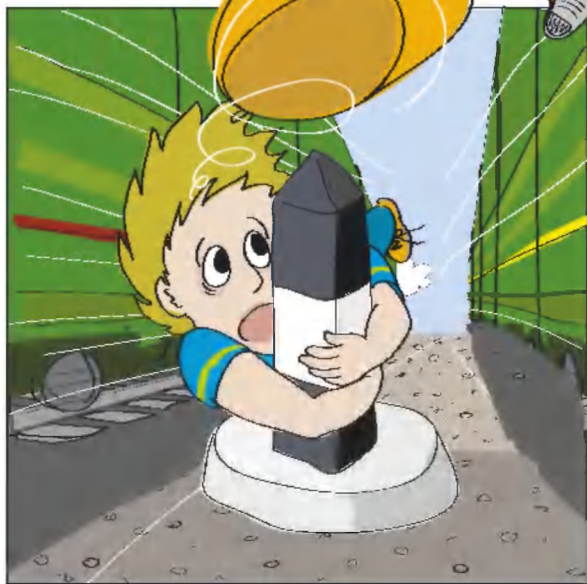
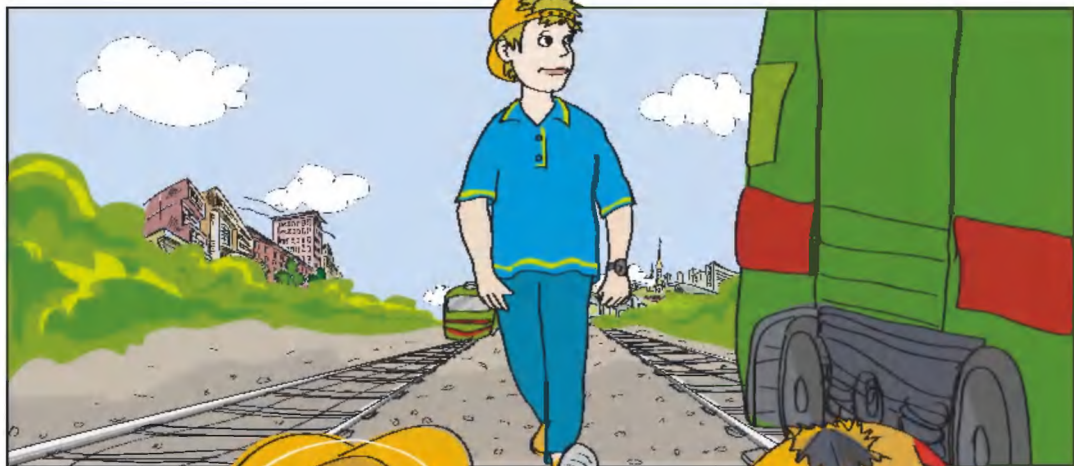


**К**

ласть предметы на рельсы  
— опасная шалость. Такие  
игры приводят к разрушению  
поезда. Разве ты хочешь  
стать виновником несчастья!

**Е**

сли идти по путям, можно  
оказаться между двумя  
встречными поездами.  
Чтобы воздушным вихрем  
тебя не затянуло под  
колеса, нужно **Л** **И** **В**  
**ПОКА СОСТАВЫ НЕ ПРОЙДУТ МИМО.**

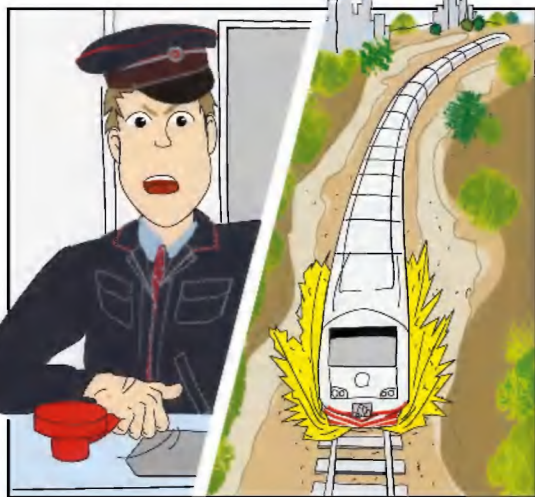


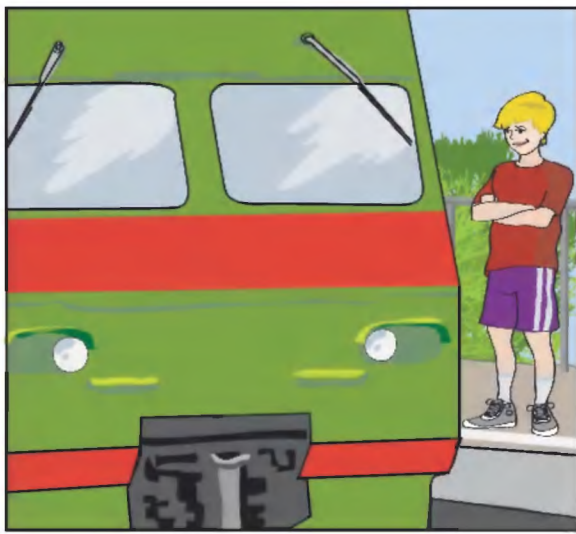
# Н

**е ходи по путям!**

**Тормозной путь поезда — до 1 километра.**

**Машинист не успеет остановить состав, даже если заметит человека, идущего по рельсам.**





**Каждый год десятки детей и подростков погибают, когда пытаются прокатиться, прицепившись снаружи**

**поезда. Делать так глупо и очень опасно!**



о платформе нельзя бегать,  
кататься на велосипеде,  
скейтборде или роликах.

Если оступишься, можешь

**попасть под колеса** поезда!



чень опасно прыгать с платформы, можно не успеть убежать от надвигающегося поезда.

Лучше опоздать на электричку, чем погибнуть!

